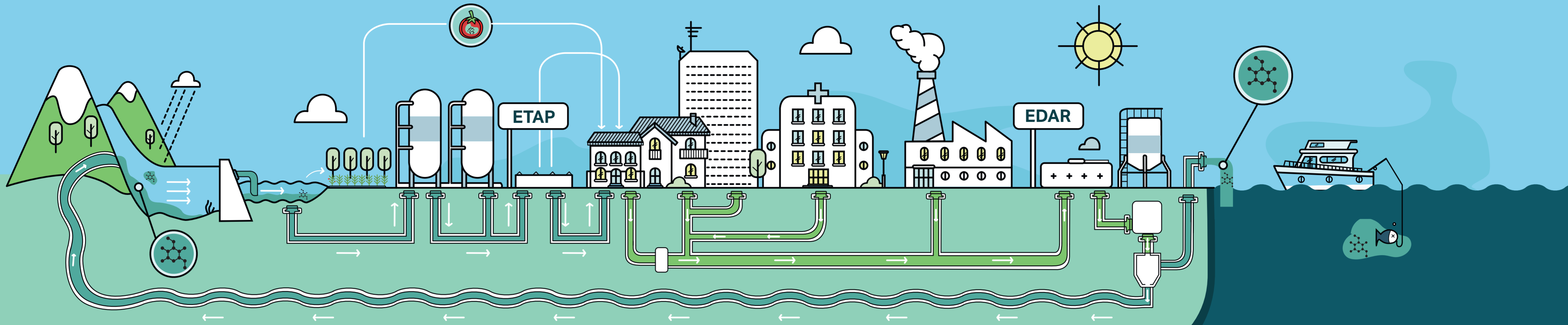


LIFE EMPORE

PROJECT

DESARROLLO DE UNA METODOLOGÍA EFICIENTE Y SOSTENIBLE PARA LA ELIMINACIÓN DE CONTAMINANTES EMERGENTES EN EFLUENTES DE ESTACIONES DEPURADORAS DE AGUAS RESIDUALES URBANAS (EDARS) (EMPORE)

DEVELOPMENT OF AN EFFICIENT AND SUSTAINABLE METHODOLOGY FOR EMERGING POLLUTANTS REMOVAL IN WASTE WATER TREATMENT PLANTS (WWTPS) (EMPORE)



Problemática medioambiental. Environmental problems.

Compuestos farmacéuticos, hormonas y productos de cuidado e higiene personal son vertidos diariamente con las aguas residuales llegando a las estaciones depuradoras, las cuales no están diseñadas para su completa eliminación. Los contaminantes emergentes pueden llegar a los hábitats acuáticos, afectando a la fauna y flora existente o introduciéndose en las cadenas alimentarias. Su presencia impide la reutilización segura de las aguas residuales depuradas.

Every day, pharmaceutical compounds, hormones and hygiene and personal care products in waste water discharges find their way into wastewater treatment plants (WWTPs) which were not designed to eliminate them completely. Therefore, untreated emerging pollutants (EPs) can reach the aquatic media and thus affect wildlife and consequently be introduced into the food chain. The presence of the aforementioned elements prevents the safe recycling of treated wastewater.

Objetivo. Goals.

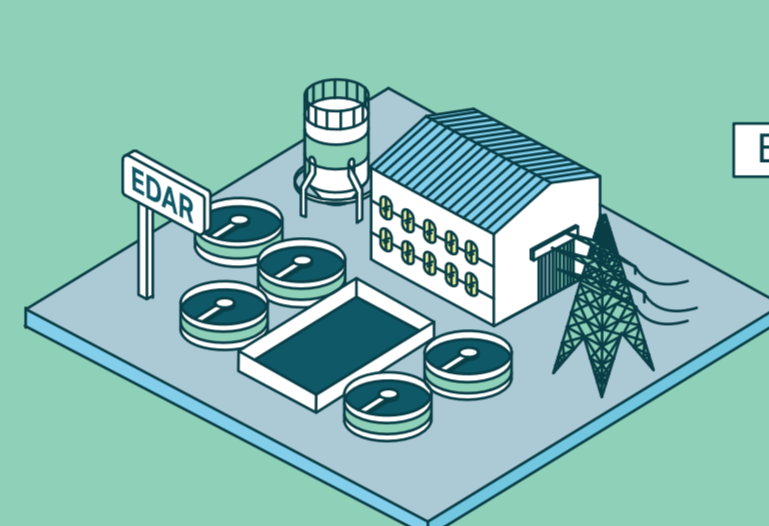
LIFE EMPORE pretende dar una solución técnica y económicamente viable a la eliminación de contaminantes emergentes de los efluentes de las estaciones depuradoras de aguas residuales europeas.

LIFE EMPORE has a mandate to provide a cost-efficient technological solution for the elimination of emerging pollutants from the effluents of European wastewater treatment plants.



La localización escogida para el proyecto ha sido Benidorm (Alicante, Comunidad Valenciana), un enclave turístico de referencia en España.

The location chosen for this project is Benidorm (Alicante, Comunidad Valenciana), one of Spain's main tourist destinations.



La metodología propuesta se validará en la EDAR de Benidorm.

The proposed methodology will be validated at the Benidorm WWTP.

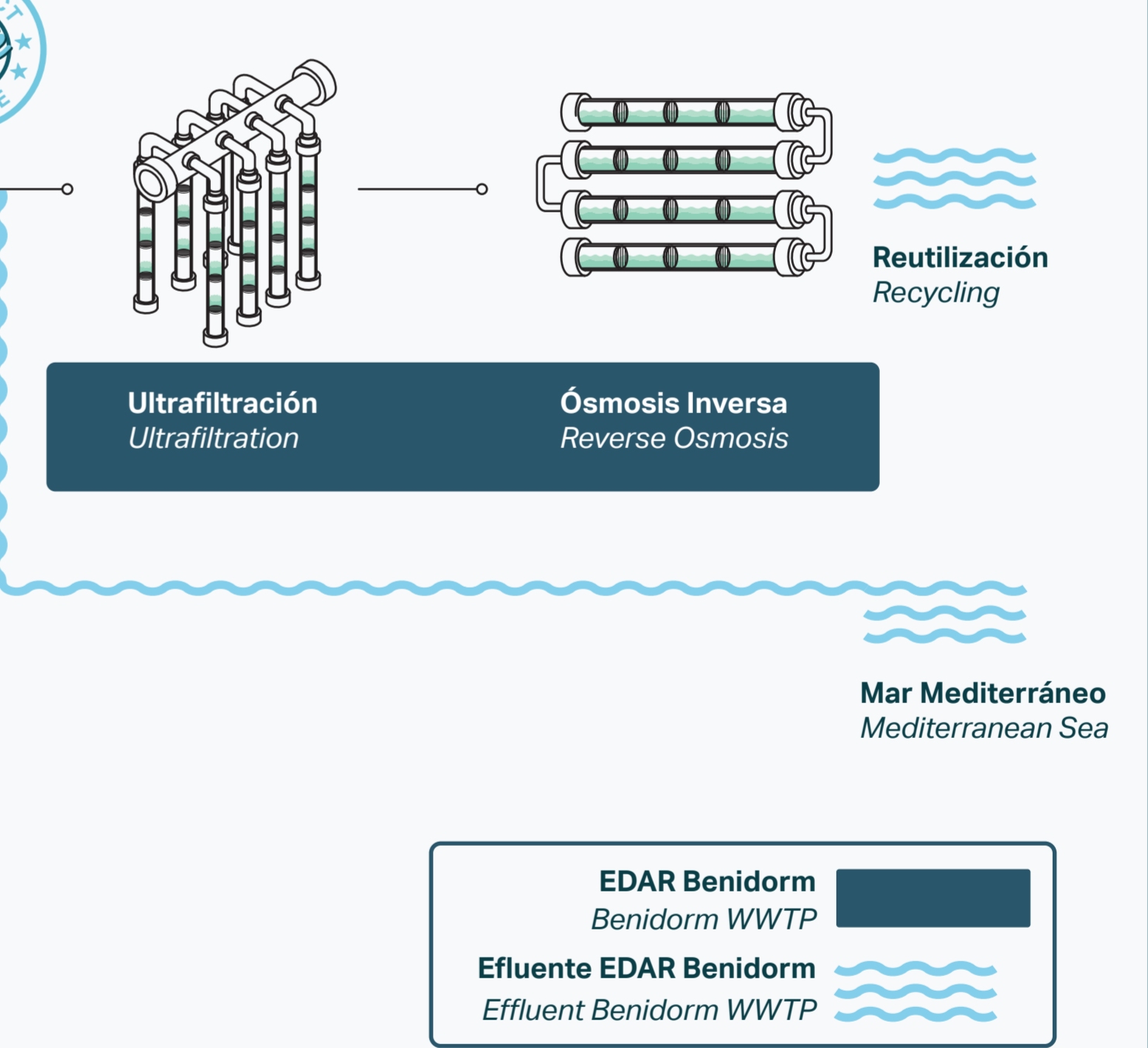
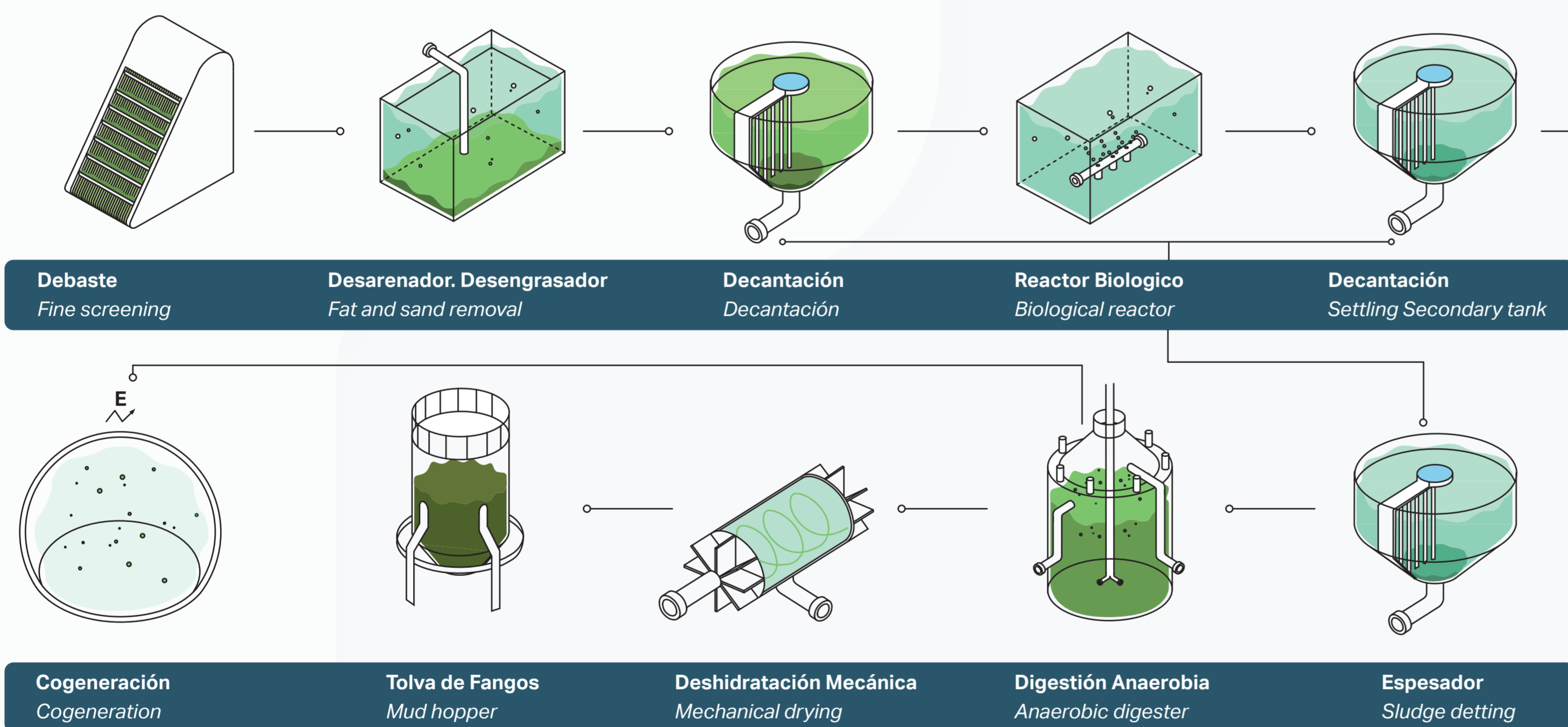
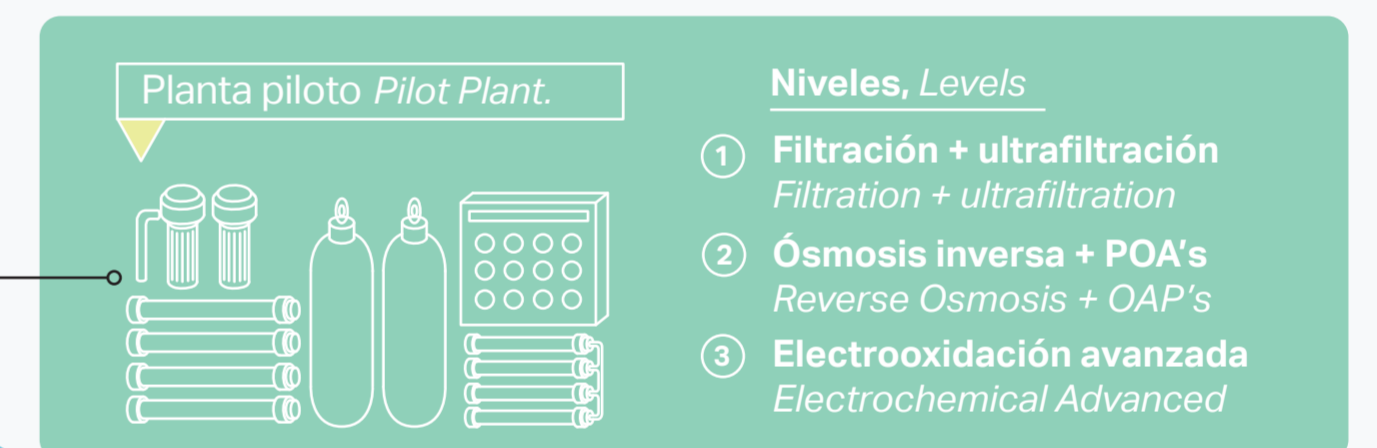


Los resultados se transferirán a otras regiones Europeas con una problemática similar. The results will then be relayed to other European regions with similar problems.

Metodología. Methodology.

Se diseñará y construirá una planta piloto, la cual será integrada en la línea de agua de la EDAR de Benidorm. El prototipo móvil constará de cuatro unidades de proceso fundamentales: columnas de filtración/adsorción, filtración por membranas, Procesos Electroquímicos de Oxidación Avanzada (PEOAs) y Procesos de Oxidación Avanzada (POAs).

A pilot plant will be designed and built to be integrated into the water line of the Benidorm WWTP. The mobile prototype will consist of four principal processing units: filtration/adsorption by columns, filtration by membrane technology, Electrochemical Advanced Oxidation Processes (EAOPs) and Advanced Oxidation Processes (AOPs).



Resultados esperados. Target results.

Contribuir a la consecución del buen estado químico y ecológico de las masas de agua superficiales europeas en aplicación de la Directiva Marco del Agua (DMA).

To achieve the good chemical and ecological status of European surface water in application of the Water Framework Directive (WFD).



Socios. Partner.



Duración. Duration.



Presupuesto. Budget.



Contribución Financiera UE: 1,030,407 Euro
EU financial contribution: 1,030,407 Euro

Financiación. Financial contribution.

EMPORE (ref. LIFE15 ENV/ES/000598) está cofinanciado por Programa europeo LIFE, instrumento financiero de la Unión Europea dedicado en exclusiva a la cofinanciación de proyectos para el medio ambiente y el cambio climático.

EMPORE (ref. LIFE15 ENV/ES/000598) is co-financed by LIFE+2015 Call. The LIFE Programme is the EU's funding instrument for the environment and climate action.



Para más información, visitar <http://www.life-empore.org/>.
For more information, <http://www.life-empore.org/>.